

Glas/Keramik

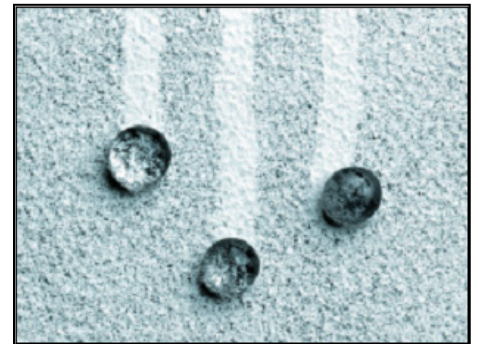
NANO

Nanoprotect-Glas/Keramik ist eine einkomponentige, dauerhafte Schutzversiegelung für Glas-, Keramik- und glatte mineralische Oberflächen. Der Auftrag ergibt eine ultradünne, unsichtbare, UV-beständige und vergilbungsfreie Schutzschicht. Die beschichteten Substrate lassen sich leichter reinigen (nasser Lappen genügt, es werden keine Reinigungsmittel benötigt). Die Schmutzanhaftung wird deutlich reduziert, da durch den öl- und wasserabstoßenden Effekt das Wasser abperlt und angehaftete Schmutzpartikel weggeschwemmt werden.

Nanoprotect-Glas/Keramik ist für alle Sorten von Gläsern und Keramik geeignet (Fensterglas, Badewanne, Toilette, Fliesen, Windschutzscheibe, Wintergärten, etc.). Auch verwendbar als Versiegelung für Marmor oder Granit.

Eigenschaften:

- ✓ Wasser und Schmutz perlen ab
- ✓ „easy-to-clean“-Effekt
- ✓ Verschmutzungen werden ohne Reinigungsmittel abgewaschen
- ✓ Anti-Graffiti für Marmor und Granit
- ✓ Keine Schlieren, vermindert Reflexionen
- ✓ Eisenhaftungen lassen sich mühelos abkratzen
- ✓ Insekten können einfach entfernt werden
- ✓ Deutlich reduzierte Kalkablagerungen
- ✓ Im Innen- und Außenbereich einsetzbar
- ✓ Lange Haltbarkeit
- ✓ Beständig gegen viele Chemikalien und Lösemittel
- ✓ Extrem ergiebig,
- ✓ Jederzeit erneuerbar



Technische Daten:

Silanlösung

Anwendung:

Wir empfehlen grundsätzlich das Anlegen von Musterflächen. Unverdünnt anwenden. Nicht unter 5°C anwenden. Nicht bei direkter Sonneneinstrahlung verwenden. Bei Verwendung im Innenbereich für gute Lüftung sorgen. Der Untergrund muss absolut sauber und fettfrei sein. Die Haltbarkeit der Beschichtung ist stark abhängig von der Vorbehandlung. Zur Vorbehandlung wird Nanoprotect-Glaspolierer empfohlen. Nach Reinigung die Oberfläche mit viel klarem Wasser nachspülen und trocknen lassen. Alternativ kann auch mit Isopropanol gereinigt werden. Keine Glasreiniger wie „Sidolin“ verwenden.

Mit einem fusselfreien Tuch dünn auftragen, flächendeckend verteilen und sofort streifenfrei abpolieren. Streifenbildung durch zu hohen Schichtaufbau kann durch Nachpolieren mit einem alkoholgetränkten Tuch entfernt werden. Der Schutz ist nach wenigen Minuten aktiv und verstärkt sich über einen Zeitraum von mehreren Tagen. Um die Haftung und Abriebbeständigkeit zu erhöhen, kann eine thermische Nachbehandlung bei ca. 220°C (20 Minuten) durchgeführt werden. Nach Benutzung Behälter sofort verschließen. Bei nachlassender Wirkung kann der Beschichtungsvorgang jederzeit erneuert werden. Details in der Verarbeitung sind stark abhängig von der zu beschichtenden Oberfläche. Gerne beraten wir Sie ausführlich zu diesem Thema.

Reinigung:

Behandelte Oberflächen lassen sich ohne Verwendung von Reinigungsmitteln säubern. Im ersten Arbeitsschritt werden anhaftende Verschmutzungen mit einem nassen Lappen weggewischt. Im zweiten Arbeitsschritt mit einem trockenen Tuch nachwischen. Streifen und Schlieren können nicht mehr gebildet werden.

Wird die Oberfläche mit einem herkömmlichen tensidhaltigen Reiniger behandelt, geht der abweisende Effekt vorübergehend zurück. Durch kräftiges Nachspülen mit klarem Wasser wird der Effekt wieder hergestellt.

Ergiebigkeit:

In Abhängigkeit von Auftragsart und Oberfläche beträgt die Ergiebigkeit ca. 100 m² je Liter.

Gesundheit:

Enthält keine freien Nanopartikel.

Gebindegrößen:

Gebindegrößen sind nach Absprache und in Abhängigkeit des Transportweges zu vereinbaren.

Lagerung:

Mindestens 12 Monate in geschlossenen Originalgebinden. Vor Frost und direkter Sonneneinstrahlung schützen.

Glaspolierer

Gebrauchsfertige, flüssige Glaspolitur zum Entfernen von hartnäckigen Verschmutzungen auf allen Gläscheiben, Spiegeln, Steinen, Fliesen, etc.

Nanoprotect-Glaspolierer entfernt leichte Kratzer, Silikonschlieren sowie alle anderen Arten von Glasverunreinigungen und Glaskorrosion. Durch die Vorreinigung mit Nanoprotect-Glaspolierer verlängert sich die Haltbarkeit und Lebensdauer von Nanoprotect-Glas/Keramik erheblich.

Anwendung:

Nicht verdünnen. Vor Gebrauch gut schütteln. Zum Auftragen einen feuchten Schwamm oder Tuch benutzen. Kräftig mit kreisenden Bewegungen reinigen. Nach dem Säubern mit sehr viel Wasser abspülen.

Gesundheit:

Enthält keine freien Nanopartikel.

Gebindegrößen:

Gebindegrößen sind nach Absprache und in Abhängigkeit des Transportweges zu vereinbaren.

Lagerung:

Mindestens 12 Monate in geschlossenen Originalgebinden. Vor Frost und direkter Sonneneinstrahlung schützen.

Schutzmaßnahmen/Hinweise:

Bei der Verarbeitung sind die Hinweise und die Sicherheitsratschläge auf dem Gebinde zu beachten. Wir weisen darauf hin, dass beim Umgang mit Chemikalien die nötigen Sicherheitsvorkehrungen einzuhalten sind. Für Kinder unzugänglich aufbewahren. Diese technische Information ist auf Basis des neuesten Standes der Technik und unserer Erfahrungen zusammengestellt worden. Im Hinblick auf die Vielfalt der Untergründe und Objektbedingungen wird jedoch der Anwender nicht von seiner Verpflichtung entbunden, unsere Werkstoffe in eigener Verantwortung auf ihre Eignung für den vorgesehenen Verwendungszweck unter den jeweiligen Objektbedingungen fach- und handwerksgerecht zu prüfen. Da Anwendung und Verarbeitung außerhalb unseres Einflusses liegen, kann aus dem Inhalt des technischen Merkblattes keine Haftung abgeleitet werden. Die Angaben und Hinweise des Sicherheitsdatenblattes sind in jedem Fall zu beachten. Für unsachgemäße Handhabung wird keine Haftung übernommen. Im Falle einer Neuauflage verliert diese Druckschrift ihre Gültigkeit.

Stand: 15.12.2016